

画像自動取込ツール

Image Logger

インストールマニュアル

平成19年7月

株式会社ネクスト・テクノロジー

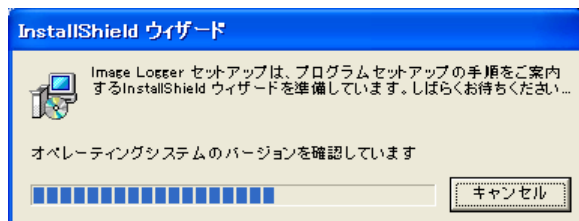
1. ImageLogger インストール手順

(1) インストーラの起動

(A) 製品CDからインストールする場合

(A)-1 旧バージョンがインストールされている場合は事前にアンインストールしてください。
(2. アンインストール手順参照)

(A)-2 製品のCDをインストールするパソコンにセットします。(自動的にインストーラが起動します)

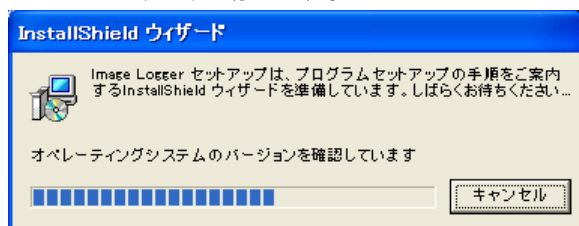


※パソコンの環境によっては自動起動しない場合があります
その場合は、エクスプローラでCDドライブを開き、setup.exe をダブルクリックして起動してください。

(B) WEBからダウンロードしたバージョンをインストールする場合

(B)-1 旧バージョンがインストールされている場合は事前にアンインストールしてください。
(2. アンインストール手順参照)

(B)-2 ダウンロードしたファイル「il_inst.exe」をダブルクリックしてください。
インストーラが起動します。



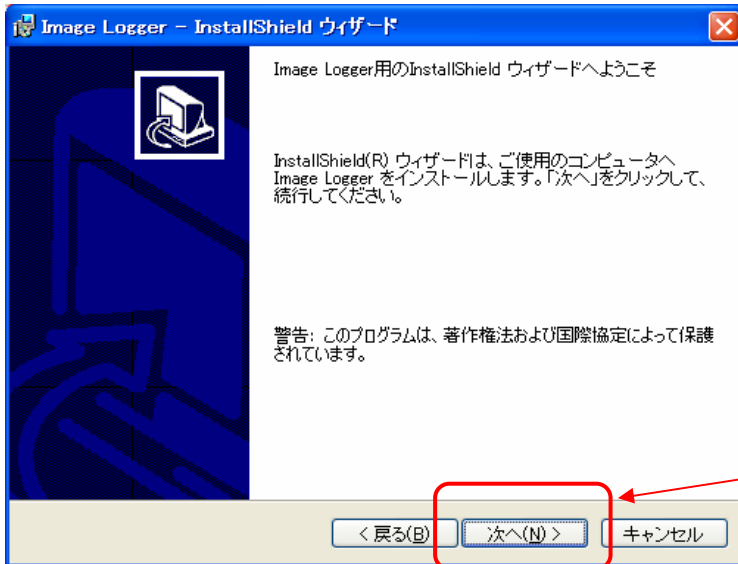
(2) 「ImageLogger - InstallShieldウィザード」



※バージョン番号はインストールするバージョンによって異なります。

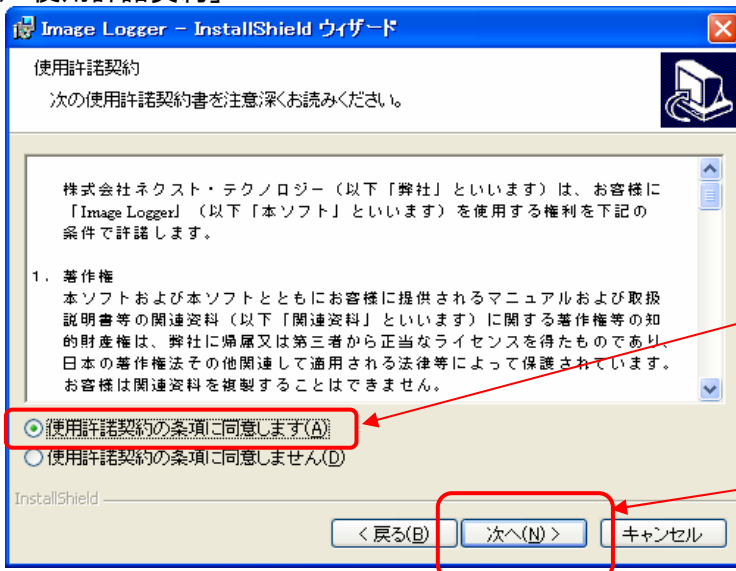
[次へ]をクリックします。

(3) 「ImageLogger用のInstallShieldウィザードへようこそ」



[次へ]をクリックします。

(4) 「使用許諾契約」

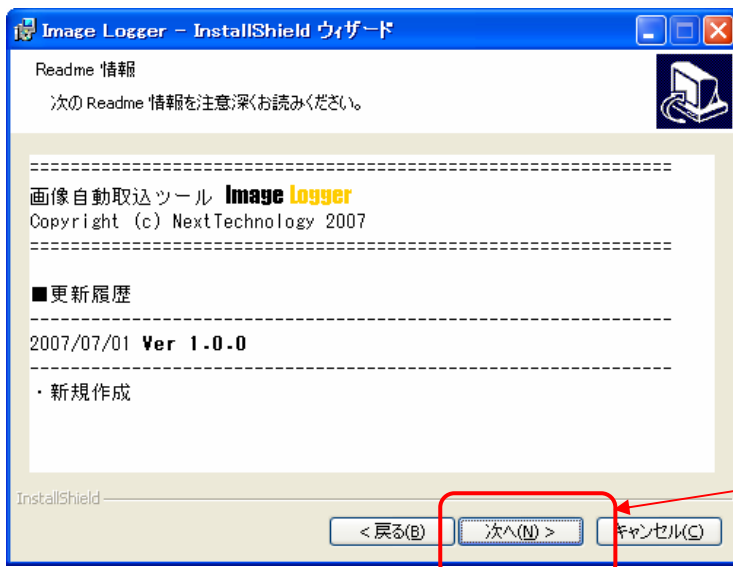


使用許諾契約をお読みいただき、

「使用許諾契約の条項に同意します」を選択します。

[次へ]をクリックします。

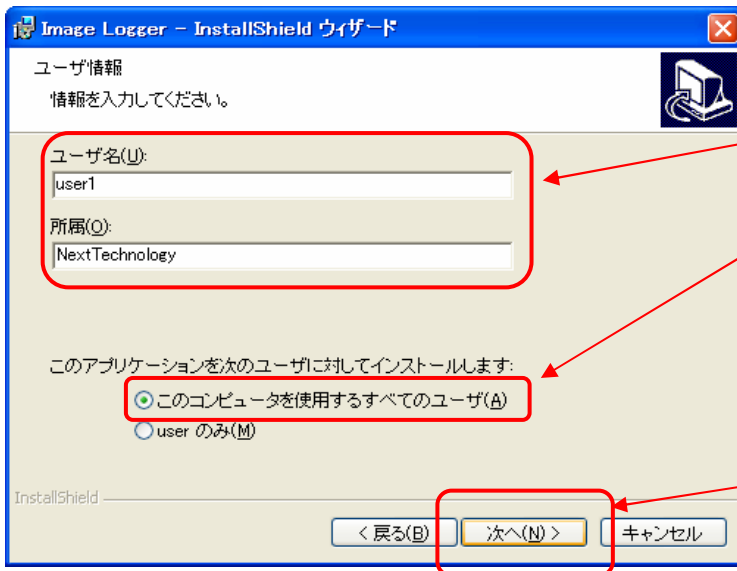
(5) 「Readme 情報」



※Readme情報はインストールするバージョンによって異なります。インストールフォルダ内の doc¥更新履歴ImageLogger.rtf の内容を表示しています。

[次へ]をクリックします。

(6) 「ユーザ情報」

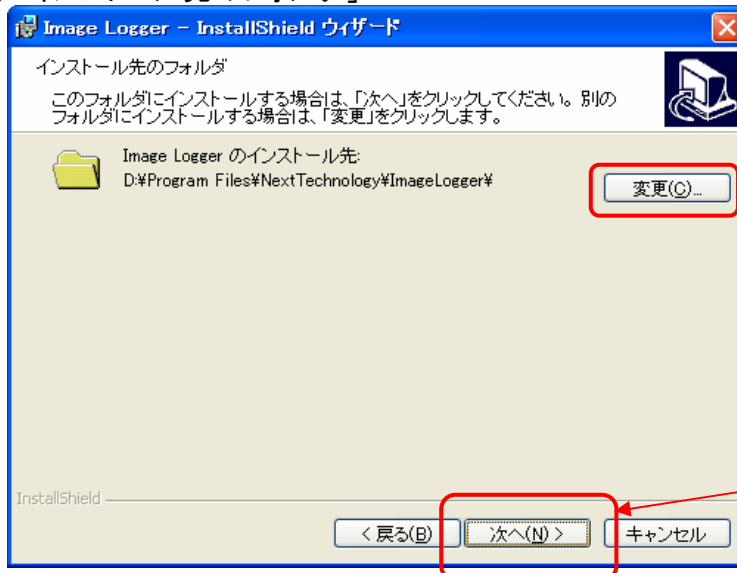


ユーザ名、所属を入力します。

アプリケーションをインストールするユーザを選択します。

[次へ]をクリックします。

(7) 「インストール先のフォルダ」



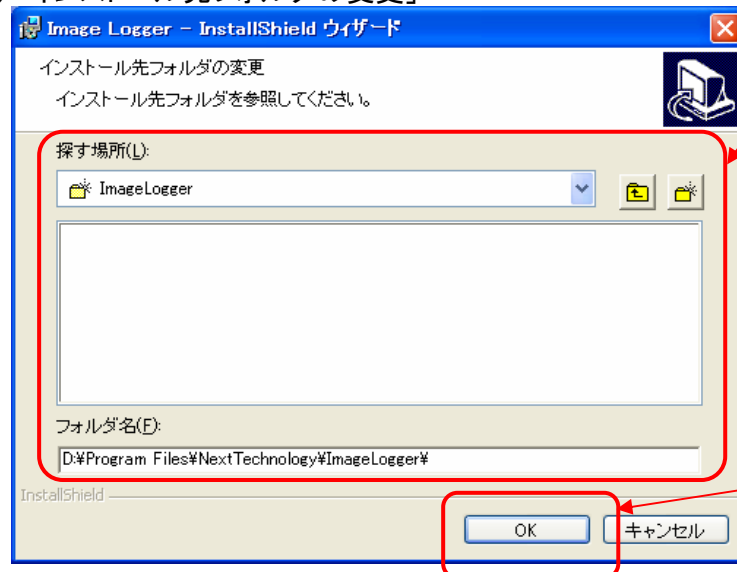
インストール先を変更する場合は [変更...] をクリックします。

→(8)へ進みます。

[次へ]をクリックします。

→(9)へ進みます。

(8) 「インストール先フォルダの変更」

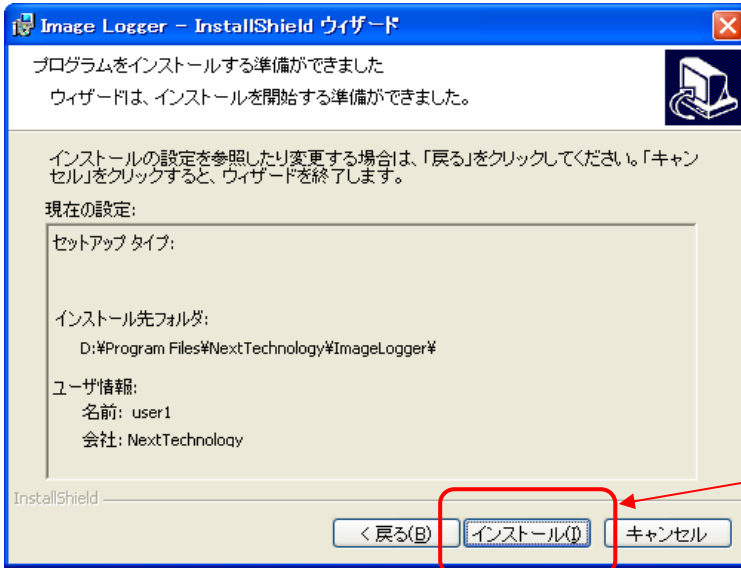


インストール先のフォルダ名を入力するか、「探す場所」から選択します。

[OK]をクリックします。

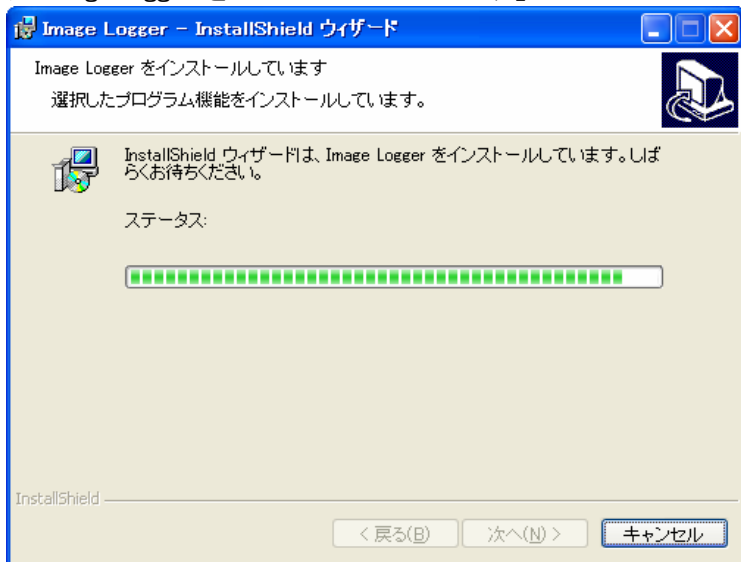
→(7)へ戻ります。

(9) 「プログラムをインストールする準備ができました…」



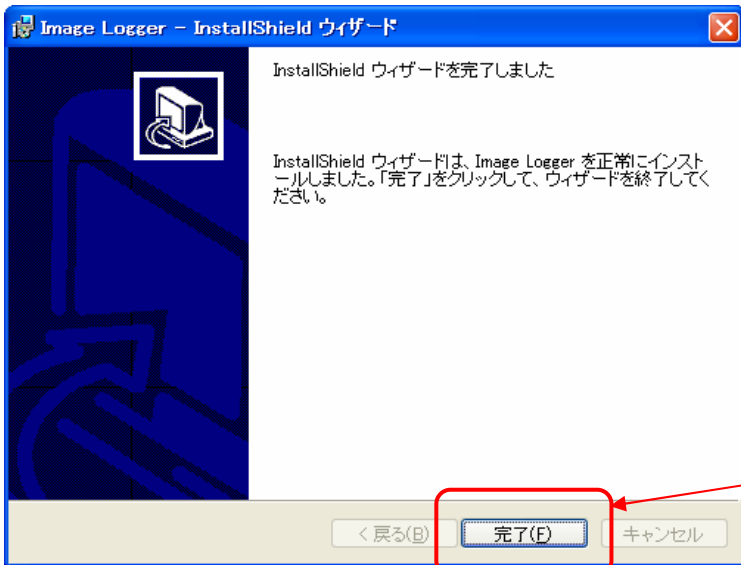
[インストール]をクリックします。

(10) 「ImageLogger をインストールしています」



しばらくお待ち下さい。

(11) 「InstallShield ウィザードを完了しました」



[完了]をクリックします。

(12) マイクロテック製キャプチャボードのドライバをセットアップします。
マイクロテック製ボードのインストール資料を参照ください。

(13) コンテック製デジタル入力ボードのドライバをセットアップします。
コンテック製デジタル入力ボードのインストール資料を参照ください。

※インストール後は、スタートメニューのすべてのプログラム、NextTechnology、ImageLogger をクリックする事で
実行することができます。

※再インストールする場合は一旦、アンインストールしてください。

2. アンインストール手順

(1) コントロールパネルの「プログラムの追加と削除」を開きます。

(2) 一覧の中から「ImageLogger」を選択し、[削除]ボタンをクリックします。